



XLAGGCHAT XLILAKGAPASNI AMA TALAMANIN TIKU TA TSANKGANIT.

NATALAKGTANUYKOY NAK XLIPUTSAT.

Natalakgtanuykoy usu tiku naliyawaya nak liputsankgoy ama tuku tsukulh ama tulilakkaxlinit cha liputsakan usu lilakgalhskinkgoy.



NAKGALIYA XATALAKALHKAXTUN KAPSINAT LIPUTSANGOY.

Tlan na iskiniya xatalakalhkaxtun kapsinat chu kaj chuntacha ama liputsankgoy liputum tuku wilacha nak liputsan.



LITALHKAN LITAMAKGTAY, NAMAKGTAYAYAN CHU KUENTAYNATLAWAY.

Ama tuku makgtayakgoy lipakgtanuy cha talhkan limakgtay tulilakpuwan.



XATALHKAN LIMAKTAKGALHKGGOY

Li tamakglhtin litamakgtayat lanatamakgtakgalhkgoy xalatamat chu xlakpuwan.

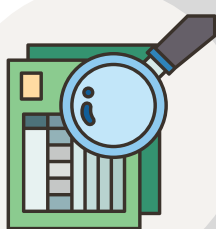
LAKGTAKATSINANIN XIKSTUTAPAKGSI.

Na taskinkgoy nata makgtanuy ama ti lakgtalatsikgoy usu lakgtakatsinanin xikstutapakgsi ixlilanka pulatamat nalay liputsan.



NALAKAPASKOY TUKU NALITAXTUKOY.

Pala na makatsinikankoy, tu litaxtulh cha lilapaskan usu litakgaskan tu akgataxtu.



Makgtayankgoy nak liputsankgoy chu nak liputsan.

Tamaktamaktayakoy liputsan chu lalilankoylilakapasnin, la wan tu litaxtuy tulikkaxtanit.



TAKGASTAYAWAN XALIMAPAKGSIN.

Nak kalilhmaxkinatalakaskin tiku ama talila likuentaja ixlakgchanatkan lakchixkuwin ti namakgtayay lilánat chu nalakgtanuy na liputsan.



NA WANA USU NA MASTAYA MIN TAPUWAN.

Namastay ix tapuwan nema na lenkan tu natlawankoylimapakgsin anta ni litaxtun xpukxtlawat chu na nalay tapusan.



TALAKAXLAN TALAHGALHIN.

Na tanuy nak litaxtun xpukxtlawat chu tamakgtay lakgskgalananin tu na tlaway limapakgsin, natlawakoy ixlakata liakgalhtinan chu talakaxlan talakgalhin tuku litaxtul ani natlawakan ama takatlin tuku wan limapakgsin.

